

ШТА ЈЕ КЈУ ГРОЗНИЦА?

Кју грозница је инфективно обољење животиња и људи. Ово је најчешћа зооноза чији узрочник *Coxiella burnetii* подједнако напада и људе и животиње.

КОЈЕ ЖИВОТИЊЕ НАЈЧЕШЋЕ ОБОЛЕВАЈУ?

Дивље и домаће животиње су природни резервоари *C. Burnetii*, која може бити присутна код више од 125 врста сисара, код глодара и птица као и код бројних антропода (у више од 50 различитих врста крпеља).

Од домаћих животиња најчешће оболевају говеда, овце и козе, али су инфекцији подложне и друге животиње као што су свиње, пси, мачке и др.

Болест се лако преноси и на дивље животиње.

ЗАШТО ЈЕ ВАЖНО КОНТРОЛИСАТИ КЈУ ГРОЗНИЦУ?

Кју грозница је зооноза (преноси се са животиња на људе) и може представљати значајан проблем у очувању јавног здравља.

Велика отпорност *C. Burnetii* у спољној средини и могућност масовне инфекције аерогеним путем чине је подобним агенсом чије мале дозе у виду аеросола могу бити инфективне за човека.

Болест изазива економске губитке услед побачаја или мртворођених животиња.

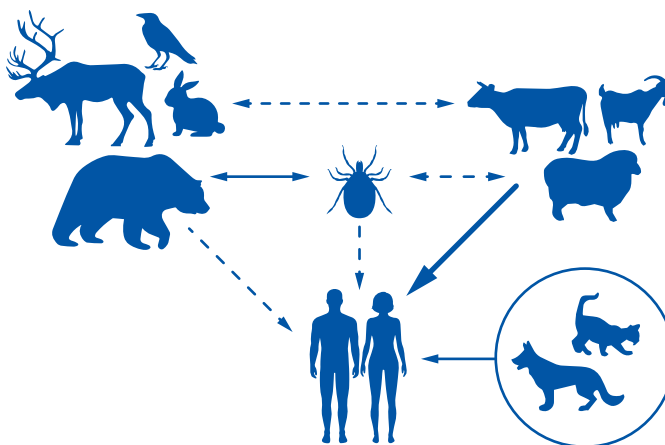
ГЕОГРАФСКА РАСПРОСТРАЊЕНОСТ ВИРУСА

Кју грозница је први пут забележена у Аустралији 1935. године, а данас је распрострањена у целом свету, изузев на Новом Зеланду. У подручју Средоземља и Блиског истока, Североисточне Аустралије и Јужне Африке болест је присутна у ендемском облику, а код нас је највише распрострањена у Војводини.

КАКО СЕ КЈУ ГРОЗНИЦА ПРЕНОСИ?

Код животиња инфекција се преноси директним контактом, алиментарно, аерогено и преко коже.

C. Burnetii се налази у постелици заражених животиња или носилаца болести, и у њиховим телесним течностима (урину, крви, млеку, измету).



НАЧИН ПРЕНОШЕЊА БОЛЕСТИ СА ЖИВОТИЊА НА ЉУДЕ

КОЈИ СУ КЛИНИЧКИ ЗНАЦИ БОЛЕСТИ?

Болест код животиња често протиче инапаратно. Говеда, овце и козе су најчешће субклинички носиоци који излучују велику количину узрочника својим секретима и екскретима у спољашњу средину.

Клинички симптоми код преживара су задржана плацента, неплодност, побачаји, ендометритис, маститис, мртворођено потомство. Могу се јавити и симптоми ринитиса, бронхитиса и бронхопнеумоније.



ПОБАЧАЈ У КАСНОЈ ФАЗИ ГРАВИДИТЕТА

КЈУ ГРОЗНИЦА - РИЗИК ЗА ЗДРАВЉЕ ЉУДИ

Заражене овце, козе и говеда су главни извори инфекције за људе. Болести су највише изложене особе у непосредном контакту са зараженим животињама, нарочито ветеринари, држаоци животиња, радници у клиникама, млекарама и у лабораторијама.

Узрочник болести који се налази у ткиву постелице односно плодовој води, након побачаја, као и излучевине заражених животиња попут млека, урина, фецеса могу бити извор инфекције, поготово када се осуше и помешају са прашином стварајући инфективни материјал који се лако преноси аерогено.



СМРТ ЖИВОТИЊА



КАКО СЕ КЈУ ГРОЗНИЦА МОЖЕ СПРЕЧИТИ И КОНТРОЛИСАТИ?

- Успостављањем добре хигијенске праксе у објектима у којима се животиње држе, посебно говеда, овце и козе;
- Редовним чишћењем, прањем и дезинфекцијом, посебно у делу објекта где се животиње јагње или теле, као и нешкодљивим уклањањем постелице или побачених плодова;
- Обавезним ношењем заштитне радне опреме;
- Вакцинацијом животиња у подручјима где се инфекција појављује.

КОМЕ СЕ ОБРАТИТИ УКОЛИКО СЕ ПОСУМЊА НА ВИРУС?

Кју грозница је присутна и код људи и код животиња у Републици Србији.

Уколико код животиња постоје промене здравственог стања које могу указивати на ову болест обратите се ветеринару или надлежној ветеринарској инспекцији.



Пројекат „Јачање система здравља и добробити животиња“ који финансира Европска унија подржава развој и унапређење пољопривреде у Србији.

Пројекат пружа подршку Управи за ветерину Министарства пољопривреде, шумарства и водопривреде у процесу усклађивања домаћег законодавства са ЕУ и међународним стандардима у области здравља животиња, биосигурносних мера и добробити животиња.



ШТА ТРЕБА ЗНАТИ О ОВОЈ БОЛЕСТИ?

Ова публикација објављена је уз финансијску помоћ Европске уније. За садржину ове публикације искључиво је одговорна Управа за ветерину Министарства пољопривреде, шумарства и водопривреде и „Опера“ с.р.л. Италија, и та садржина не изражава званичне ставове Европске Уније.

